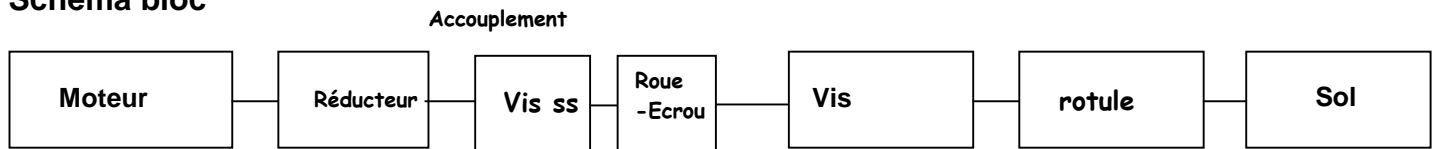


Schéma bloc



2-6 Liaison 18/1 :... Le guidage en rotation est assuré par les 2 roulements coniques.

.....Les arrêts en translations sont assurés par les 2 chapeaux 20.

.....(Le réglage axial et le réglage radial sont assurés par la cale de réglage 21).

.....Le maintien en position est assuré par les 6 vis 24.

.....**C'est une liaison pivot.**

2-7 Sous ensemble cinématique { 3 , 4, 5, 6, 12, 12 bis, 13, 14 }

2-8 Liaison 3/1 :

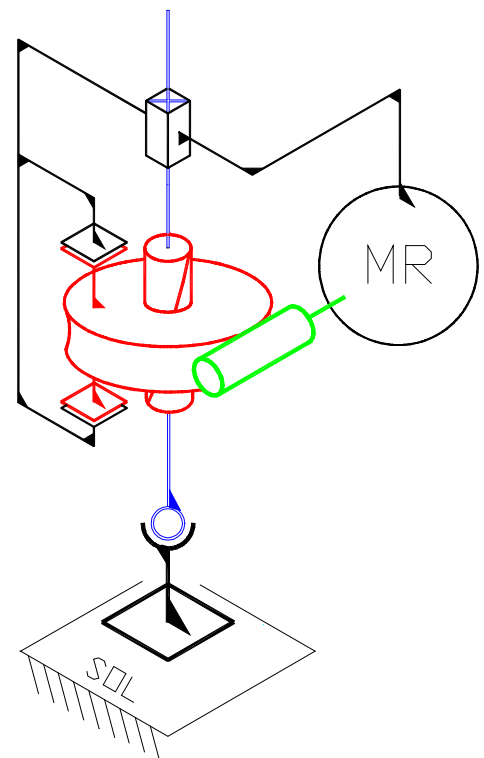
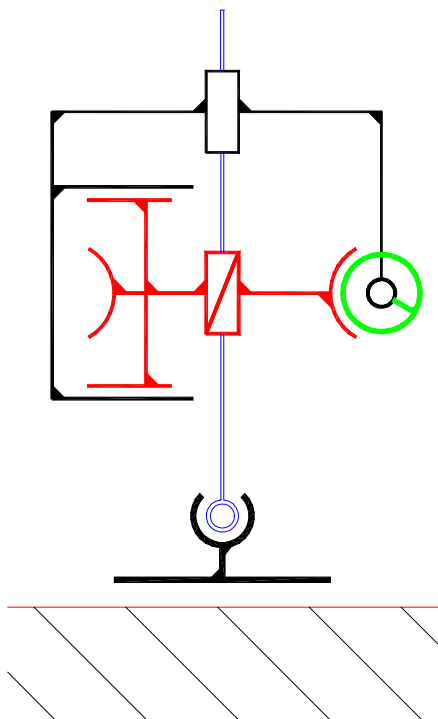
Guidage en rotation et translation :

(contact cylindre/cylindre) axe fileté 3 / guide 10.

Guidage en translation ou arrêt en rotation:

(contact plan/plan ou ligne/plan) bloc 4 / tube anti-vireur 2.

2-9 Schéma cinématique du pied



rq : la glissière peut être composée d'un pivot glissant et d'une linéaire rectiligne.